

Montageanleitung

Fahrradhaus, Containerhaus,
Gartenhaus



Metallbau Onlineshop

www.kirchberger-metall.de

1. Verschrauben Längsträger mit Pfosten



Alle Schraubverbindungen sind durchnummeriert.
Bitte bei 1 beginnend der Zahlenfolge nach alle Verbindungen verschrauben.



2. Verschrauben Dachelement mit Vorder- und Rückteil



Verschrauben Sie nach Nummerierung das Dachelement mit Vorder- und Rückteil.



3. Verkleidungselemente verschrauben



Verkleidungselemente (Edelstahl oder Holz) verschrauben



Die Verkleidungen werden auf die vorgesehene Halterung gestellt und verschraubt.



4. Trapezblech anbringen

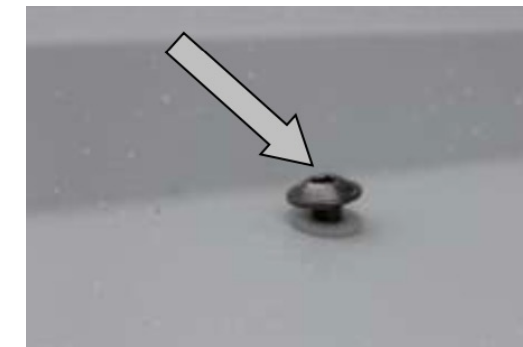


Legen Sie das Trapezblech bündig links und rechts auf.
Mitteln Sie den Überstand vorne und hinten aus.

Dabei ist zu beachten, dass jeweils das Folgeblech
mit dem vorherigen Blech überlappt.
Bitte genauso wie im Detailbild das Folgeblech
anbringen, damit kein Wasser eindringen kann.



4. Trapezblech anbringen



Die Dachhaltewinkel von außen beginnend in jede zweite Welle über das Querrohr schieben und mit einem 6 er Bohrer das Loch durch den Befestigungswinkel in das Dach bohren.

Dabei ist darauf zu achten, dass die Dachhaltewinkel so eingebaut werden, dass die Bohrung jeweils nach innen zeigt. Siehe untere Abbildung.



Die mitgelieferte Dachschraube mit Dichtscheibe von oben durch das Dach stecken und von unten mit der Mutter befestigen.



5. Auf Fundament befestigen



auf Fundament befestigen.
Dabei ist zu beachten, dass
das lichte Maß der Türe von
125 cm eingehalten wird.



6. Tür montieren



Bei variante Schwenktüre- Türe einhängen.

Bei variante Schiebetüre- Verkleidungsfeld neben Schiebetüre evtl. nochmals ausbauen, um die Schiebetüre in die obere Führungsschiene einzuhängen. Die Schiebetüre zuerst in den unteren Führungsbolzen einsetzen und dann in die oberen Rollschlitten führen und verschrauben.

Bei Rückfragen steht unser Montageteam jederzeit telefonisch unter Tel.: 08221/204191 zur Verfügung.

